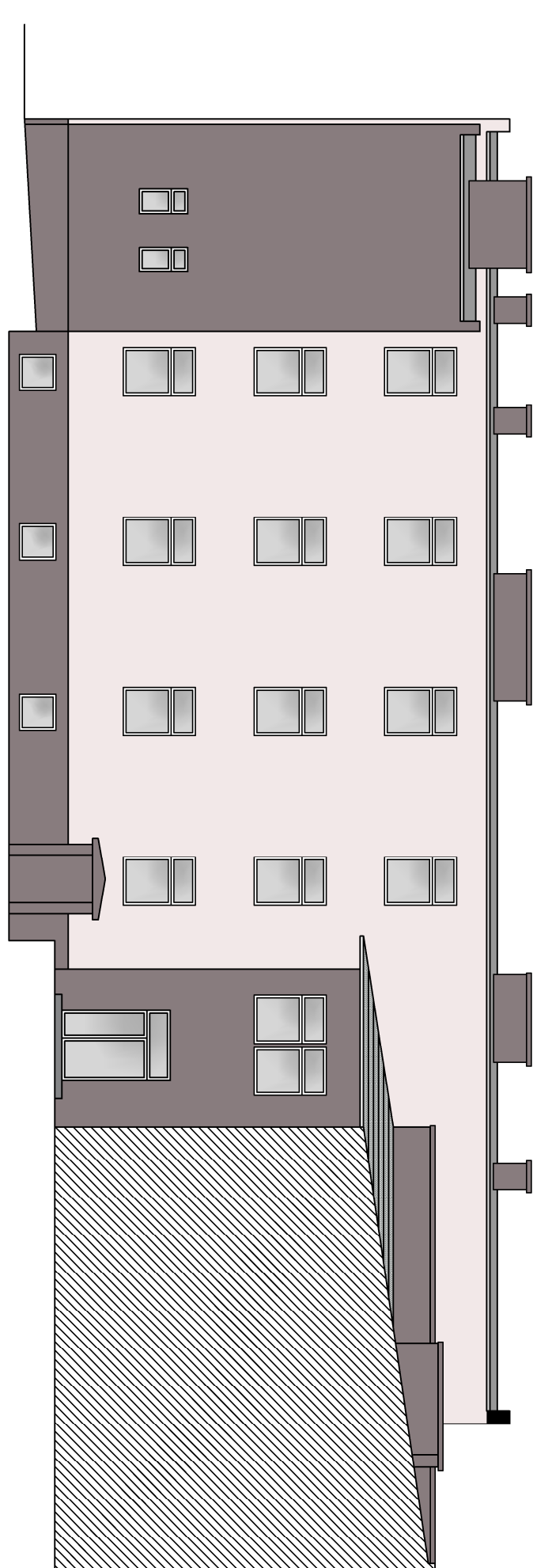
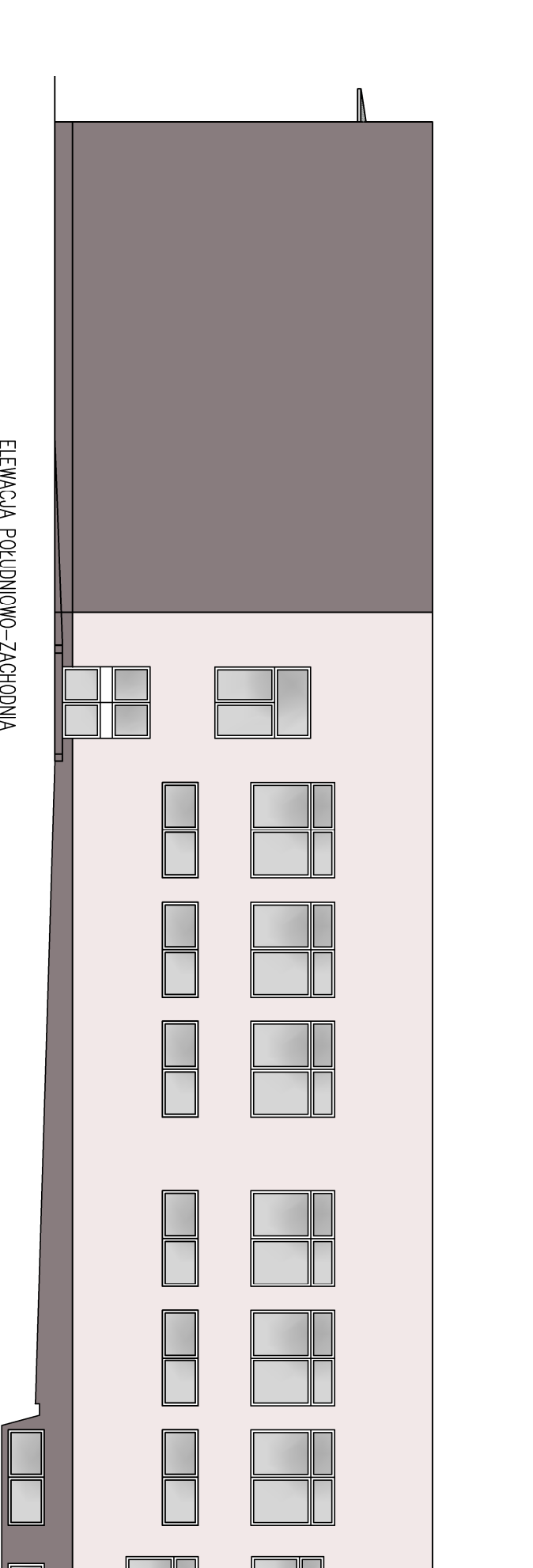


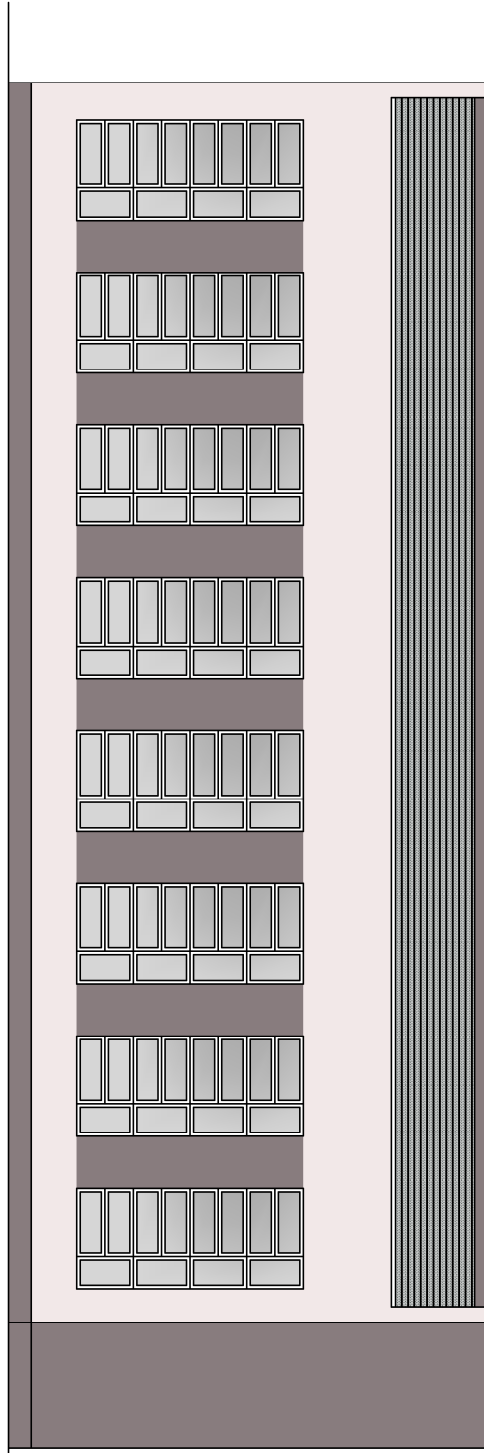
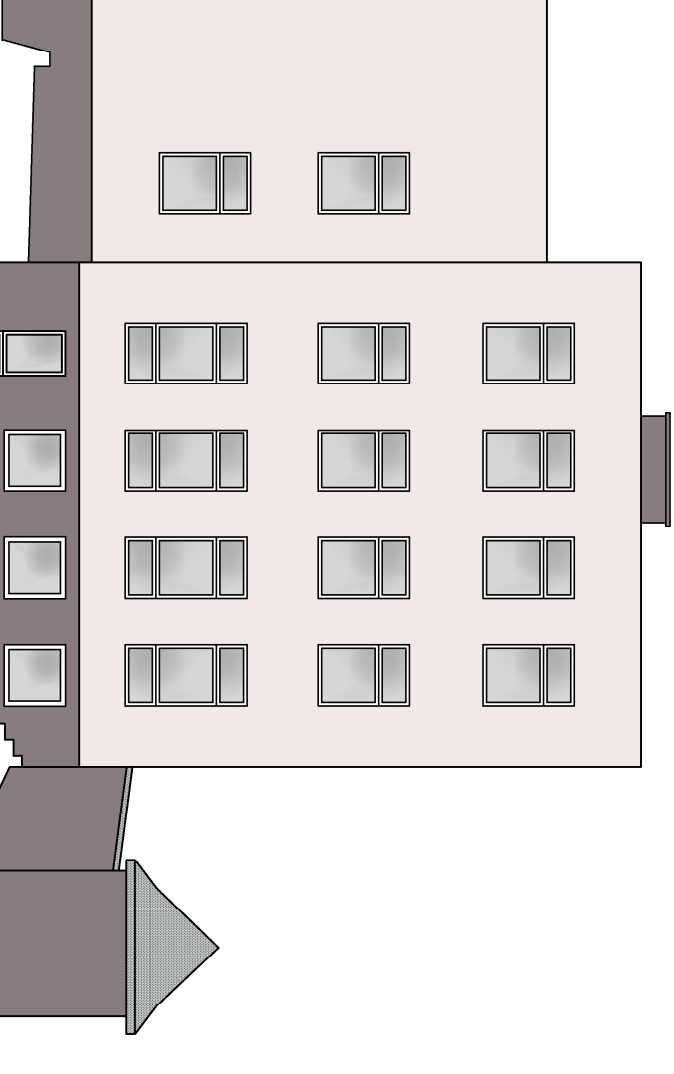
ELEWACJA PÓŁNOCNO-WSCHODNIA



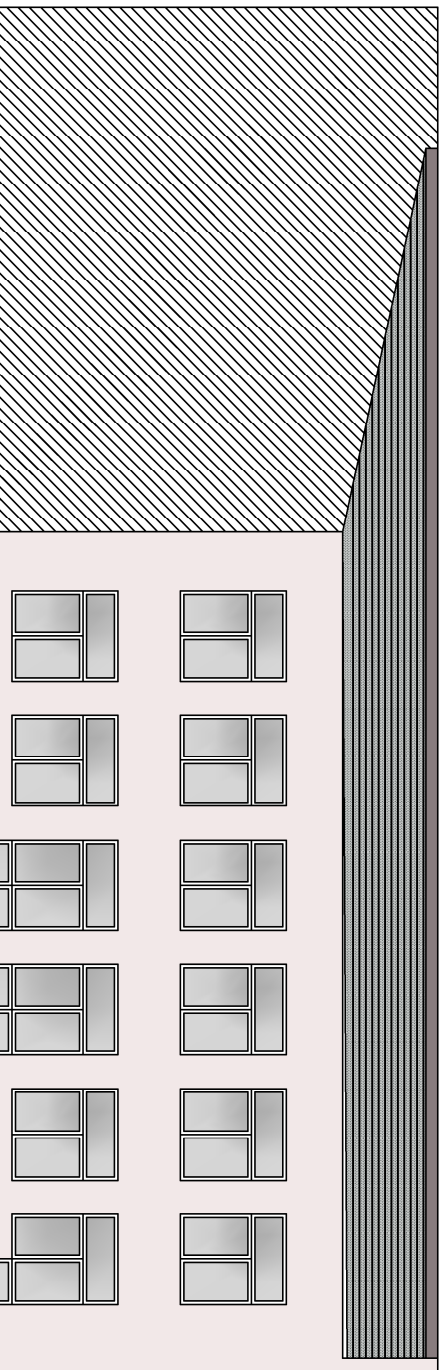
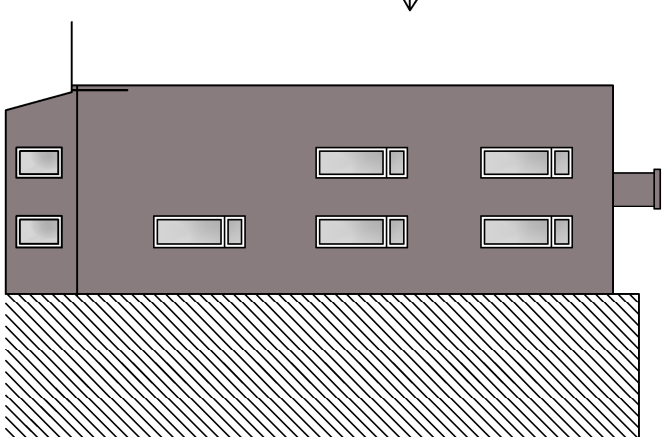
ELEWACJA PÓŁNOCNO-ZACHODNIA



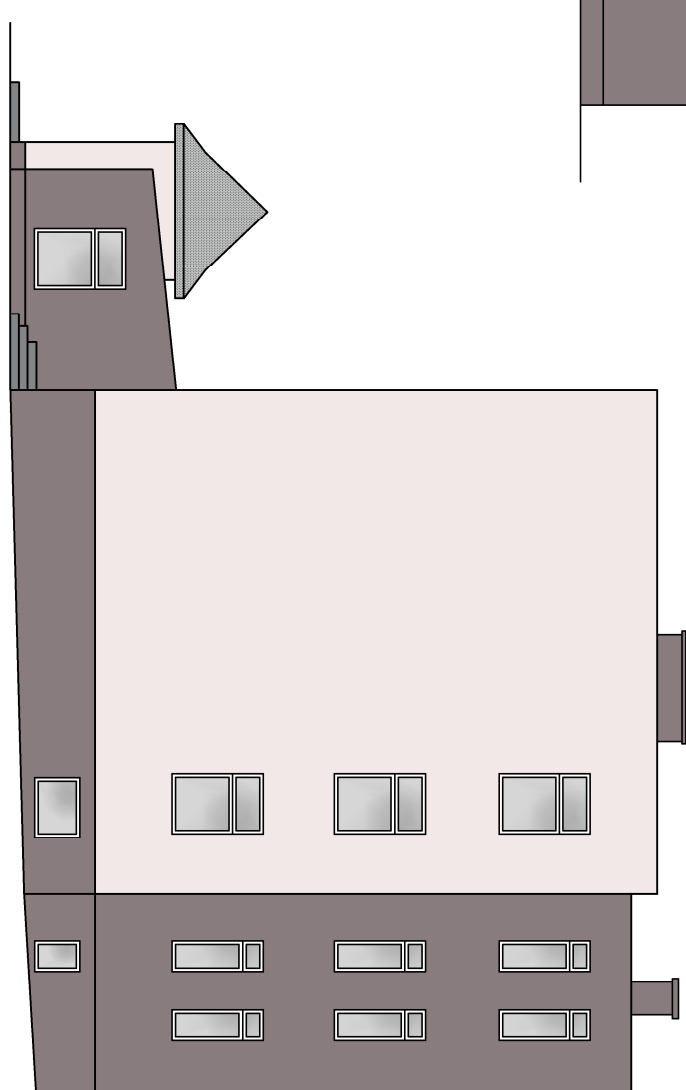
ELEWACJA POŁUDNIOWO-ZACHODNIA



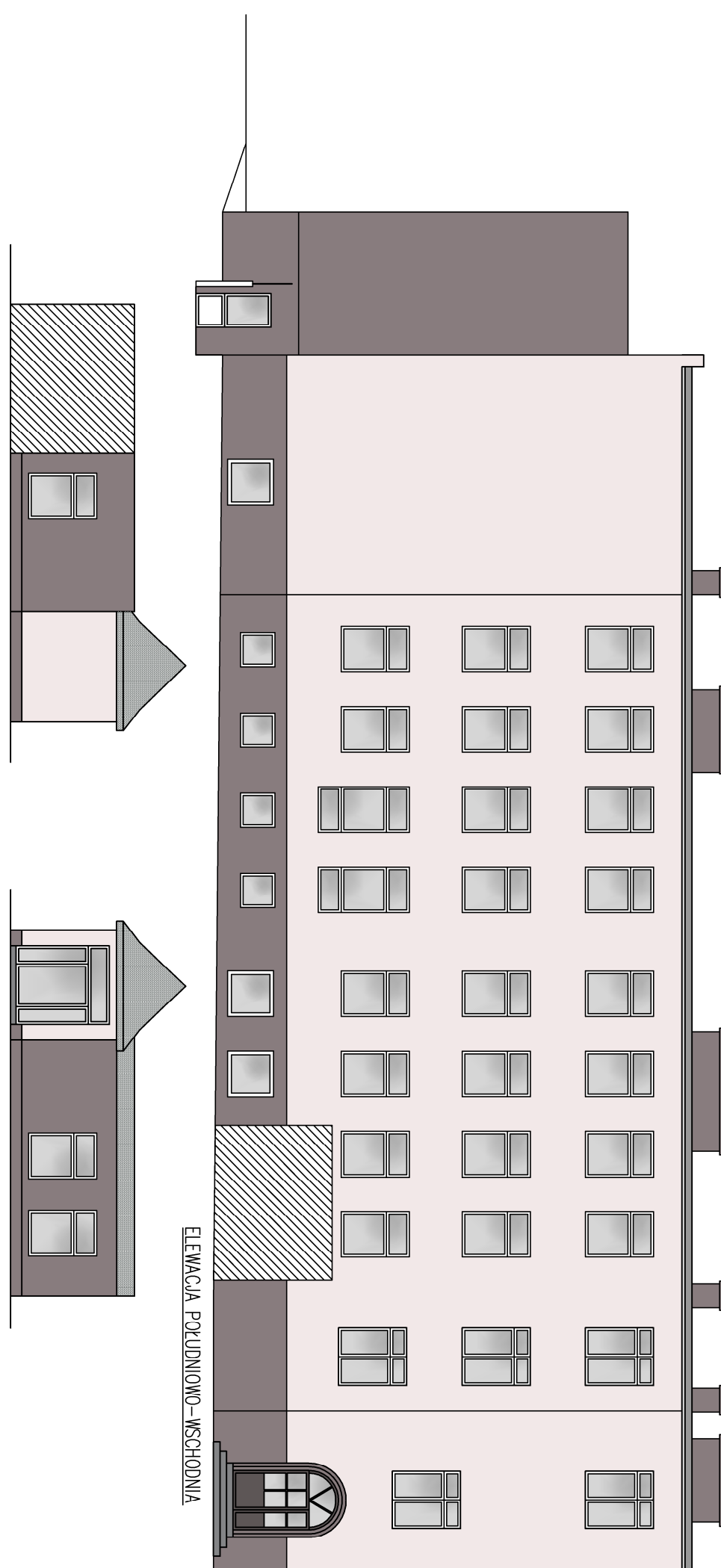
ELEWACJA PÓŁNOCNO-ZACHODNIA  
sala gimnastyczna



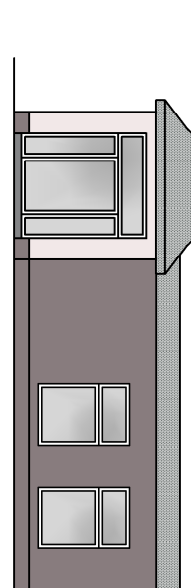
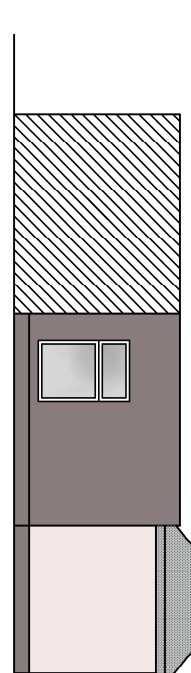
ELEWACJA POŁUDNIOWO-WSCHODNIA



ELEWACJA PÓŁNOCNO-WSCHODNIA



ELEWACJA POŁUDNIOWO-WSCHODNIA



## UWAGI

Powyższe kolory są kolorami indywidualnymi. W celu pozyskania bliższych informacji należy kontaktować się z biurem projektów.

Pozostałe kolory odzwierciedlają barwy istniejących elementów lub barwy właściwe zastosowanym materiałom niewchodzącym w zakres kolorystyki.

Kompozycja kolorystyki wykonana jest metodą drukarską i może minimalnie różnić się od rzeczywistych kolorów produktów.

Wymiary elementów geometrycznych kolorystyki pobrać z nienajszerszego rysunku z dokładnością ±5cm.

## LEGENDA

- kolor podstawowy – tynk baranek 1,5mm
- kolor uzupełniający – tynk baranek 1,5mm
- pokrycie z papy
- rynny i rury spustowe, opiekania
- biała tytan-cynk

STUDIO PROJEKTU BUDOWLANEGO			
64-400 PŁA, ul. OROTEGA 7 lok. 1			
e-mail: studio@filar.pl			
TYTUŁ:	KOLORYSTYKA ELEWACJI		
INWESTOR:	GMINA MIEJSKA BOLSZANIEC 90-700 BOLSZANIEC, ul. RYNEK 41		
ZADANIE:	Termomodernizacja budynku oświatowego na terenie Miasta Bolszanowiec – modernizacja energooszczędna budynku Szkoły Podstawowej nr 3 w Bolszanie, ul. Ceramiczna 5		
OBIEKT:	Szkoła Podstawowa nr 3 w Bolszanie, ul. Ceramiczna 5 ident. dz. 02/01/01.1100/08.138		
Projektant: mgr inż. Krzysztof PAŁAŁCZAK upr. bud. 239/72/Pw		Szef Projektu: mgr inż. Michał GÓRNY	
SKALA	DATA	BRANŻA	NR RYSUNKU
P.T.	1:100	25.09.2024	Budowlano B-01